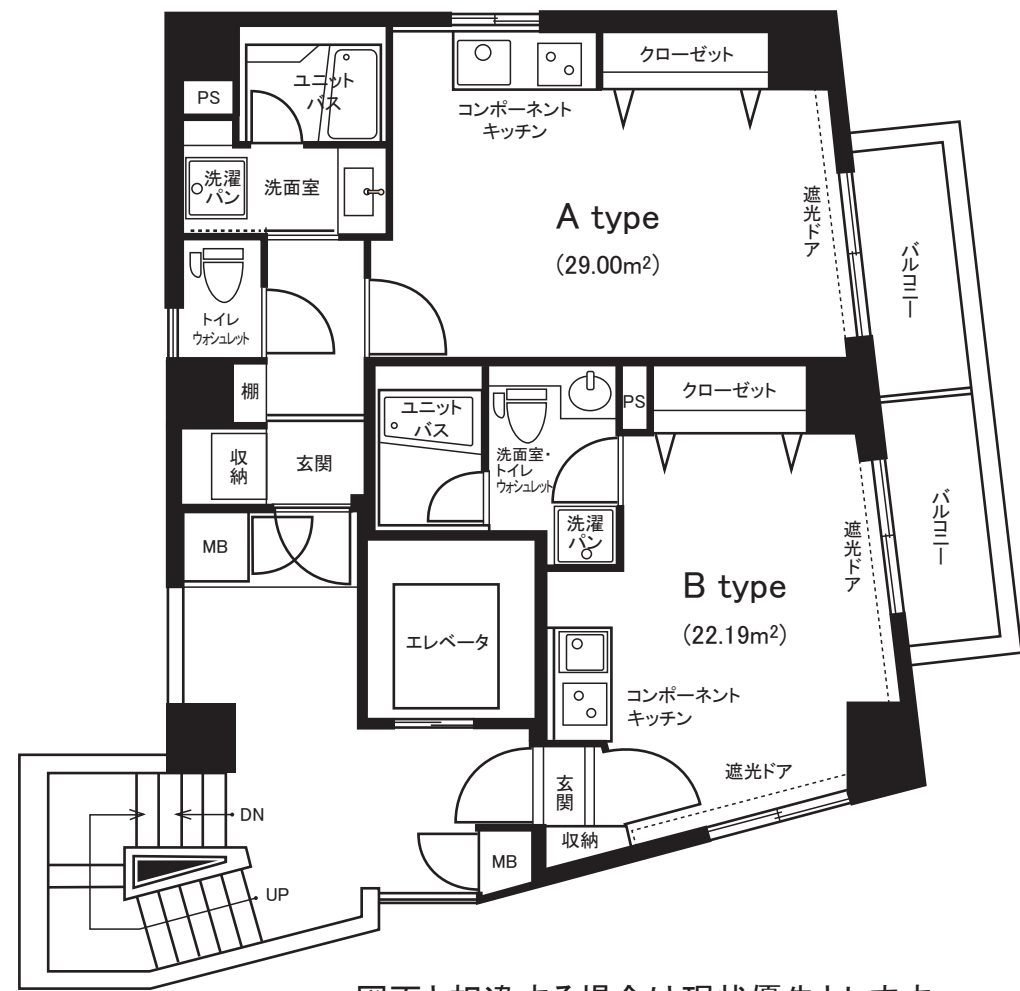


シェルマウンド南大塚3⁵¹ 401号室

J R 「大塚」 駅より徒歩 2 分



図面と相違する場合は現状優先とします。



オートロックとカラーテレビドアホン
完備のエントランス

防犯セキュリティ設備完備。プライバシーも完璧！

物件種目	賃貸マンション		
最寄駅	JR『大塚』駅		
タイプ	ワンルーム（A type）		
賃貸条件	90,000円		
	礼金0ヶ月	敷金1ヶ月	
所在地	東京都豊島区南大塚3-51-10		
交通	最寄駅 JR「大塚」徒歩2分 東京メトロ「新大塚」徒歩6分		
規模	物件名	シェルマウンド南大塚3 ⁵¹	401号室
	構造規模	SRC造 地上10階 地下1階建	4階部分
	専有面積	29.00m ²	
	間取内訳	ワンルーム	
竣工年月	平成20年2月		
管理費等	9,000円		
駐車場	無し		
入居日	即入居可		
各戸設備	ユニットバス・エアコン・コンポーネントキッチン 遮光ドア・宅配ボックス・ウォシュレット		
備考	●住民票・勤務先証明書・公的収入証明書 ・学生証(写) ●火災保険(当社指定)22,000円(2年間) ●契約期間 2年 ●保証料 賃料+管理費の50%(1年更新10,000円/年) ●鍵交換代: 33,000円 ●入居申込時に審査があります		

■取引態様 専任媒介 ■情報公開日	手数料 負担の割合	貸主	%	借主	100 %
	手数料 配分の割合	元付	%	客付	100 %